



Ihr lie-ben Englein, steht mir bei, daß



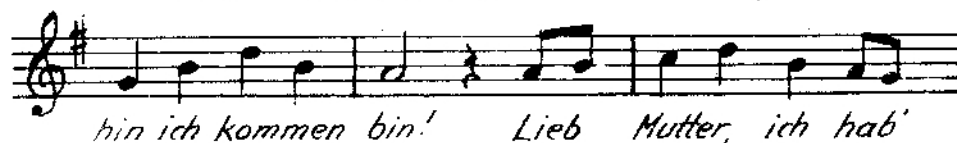
Leib und Seel' bei - nander sei. Und mir—



— mein Herz nicht bre - - - - - che.



Ach wenn das meine Mutter wüßt wo - -



hin ich kommen bin! Lieb Mutter, ich hab'



kei-ne Schuld, hilf du doch deinem Kind!



Wir lau - fen durch den grünen Wald so



wird die Prin-zes-sin ge - fan-gen.