

L i e d der W ö l f e

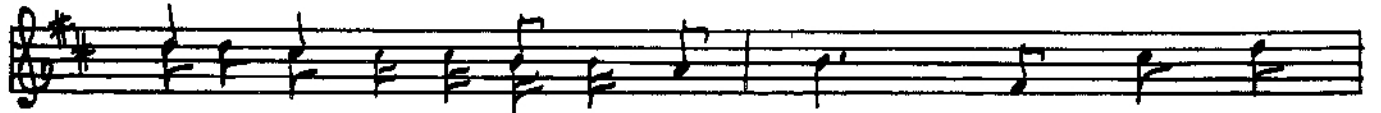
von Eva Patzig vertont von R.Rehan

(Im Stil südslawischer, schwermütiger Volksmelodien)

Moderato



1.Vorsänger: Seht ihr die Ber - ge schwarz und steil? Der
2.Andrejew: Seht ihr der Step - pe grau - es Kleid? Die
3.Bulgar: Seht ihr den Wald so tief und dicht? Der
4.Lasos: Der Bach der Vo - gël den Hirsch unterm Baum, sie



Nord - wind frass sie kahl. Hört ihr bei
Son - ne brennt es zu Staub. Hört ihr bei
Regen rauscht und der Ne - bel braut. Und in der
ha - ben Heimat und Freund. Die Wöl - fe



Nacht ein fernes Ge - heul? Die Wöl - fe brechen ins
Nacht wie es schau - rig schreit? Die Wöl - fe ziehen auf
Nacht die Stimmen hört ihr sie nicht? Die Wöl - fe klagen so
ha-ben nur ih - ren Traum und kei - nen, der um sie

Chor:



Tal. 1. Die Not treibt sie, wohin? wo - hin? Die
Raub. 2. Der Hunger jagt sie wohin? wo - hin? Die
laut. 3. Die Sehnsucht ruft sie wohin? wo - hin? Der
weint.



Ber - ge sind kalt und leer. Sie fra -gen den
Step - pe ist heiss und leer. Sie fra -gen den
Wald ist dun - - - kel und leer. Sie fra -gen den



Bach wo wer-den wir satt? Und er sagt: Am
Vo - gel zeig du uns den Weg. Wo ist es das
Hirsch, wo fin - den wir Ruh? Wann kommen wir end - lich ans