

(1) **1** Eingangslied

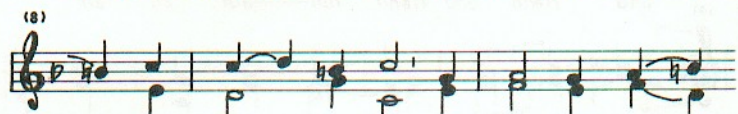
Ges.
Inst.



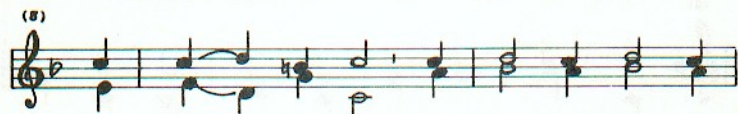
Macht hoch die Tür, die Tor — macht weit, es kommt



der Herr der Herr — lich-keit! Ein Kö — nig a —



— ler Kö — nig-reich, ein Hei — land a —



ler Welt — zu-gleich, der Heil und Se — gen



mit — sich bringt, der — hal-ben jauchzt, mit Freu —



— den singt: Ge — lo — bet sei mein Gott —



— , mein Schöp — fer, reich — an Rat — !