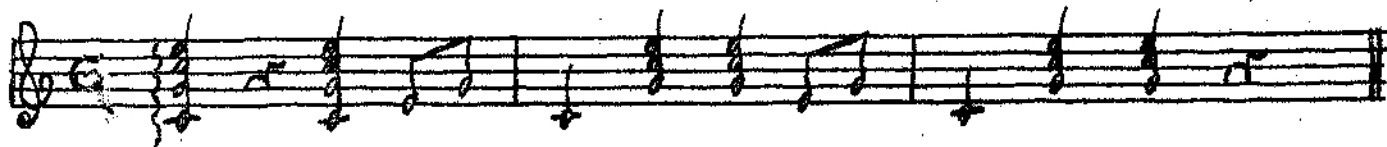


Quodlibet zur "Schnatterkomödie"

von Ernst Geis

Gitarreneinsatz:



Er präludiviert wiederholt vorstehende Akkorde, bis sich alles zum Schluss-Quodlibet aufgestellt hat.

Inez: "Der Schreiber macht Musik und stottert nicht mehr !"

Singstimme:

Dießes Schwatzen, Plaudern, Plappern kommt vom bösen Feinde nur. Wermöcht'
Gitarre

A musical score for a singing voice and guitar. The top staff is a vocal line in G major, 2/4 time, with a treble clef. The lyrics are: "Dießes Schwatzen, Plaudern, Plappern kommt vom bösen Feinde nur. Wermöcht'". The bottom staff is a guitar accompaniment line in G major, 2/4 time, with a bass clef. The lyrics "Gitarre" are written below the first few notes.

auch schon wie ein Tambour immer auf dem Kalbfell klappern ?

A musical score for a singing voice and guitar. The top staff is a vocal line in G major, 2/4 time, with a treble clef. The lyrics are: "auch schon wie ein Tambour immer auf dem Kalbfell klappern ?". The bottom staff is a guitar accompaniment line in G major, 2/4 time, with a bass clef.